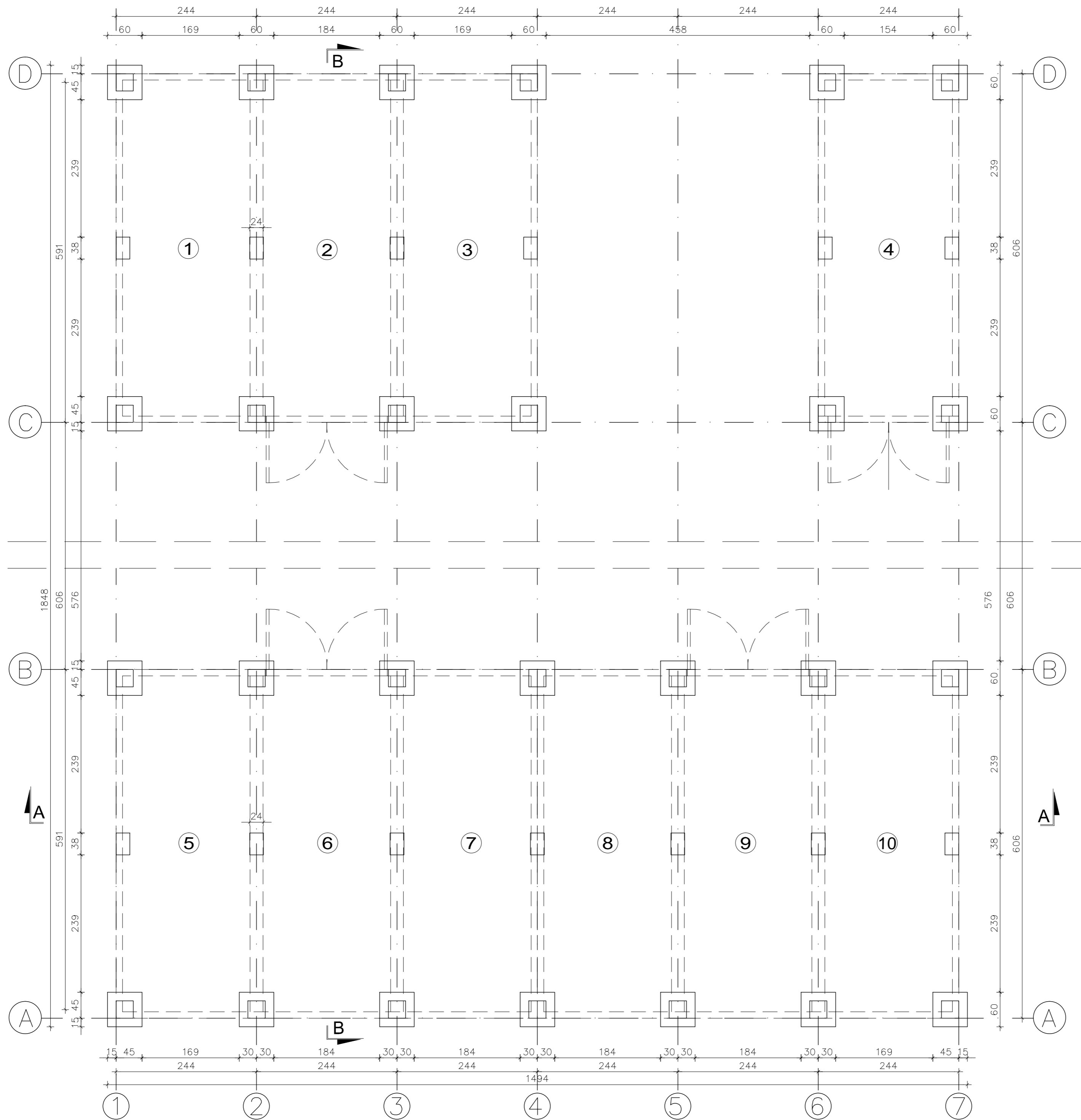





RZUT FUNDAMENTÓW
POD PROJEKTOWANE
KONTENERY



 KAPRINT DOKUMENTACJE ARCHITEKTONICZNO - BUDOWLANE 04-551 Warszawa, ul. Starego Doktora 2 m 94 tel.kom.: 0-509-928-098, e-mail: biuro@kaprint.com.pl	
OBIEKT: MUZEUM ŁAZIENKI KRÓLEWSKIE ZESPÓŁ PAŁACOWO-OGRODOWY W WARSZAWIE	
OPRACOWANIE: KONCEPCJA MAGAZYNU KONTENEROWEGO DLA POTRZEB ZBIORÓW MUZEUM NA TERENIE ŁAZIENEK KRÓLEWSKICH W WARSZAWIE	
TEMAT RYSUNKU: SCHEMAT UKŁADU STÓP FUNDAMENTOWYCH PROJEKTOWANYCH KONTENERÓW	
BRANŻA: ARCHITEKTURA	
AUTORIZY OPRACOWANIA:	
techn. bud. Anita Kaproń Janusz Kaproń	podpis:  
Nr rysunku: 8	Skala: 1: 50
Data: 07 - 2018	Plik: